

Ihr Tag am BER

Typischer Ablauf des Probebetriebs



Vor 9:30 Uhr: Anreise

Sie reisen mit dem Auto zum BER oder nutzen zum Beispiel ab dem Flughafen Schönefeld die Busse des ÖPVN zum BER. Mit dem Auto können Sie das Parkhaus P7 nutzen, achten Sie bitte auf die Ausschilderung. Der Bus fährt direkt auf die Ebene 0, die Ankunftsebene. Der Bahnhof unter dem Terminal ist noch nicht in Betrieb. Bitte denken Sie daran, dass wir unter Corona-Bedingungen proben: Tragen Sie einen Mund-Nasen-Schutz und halten Sie Abstand.



9:30 Uhr: Registrierung

Auf der Ankunftsebene checken wir Ihre Bestätigung und Ihren Ausweis/Pass. Anschließend geben wir Ihnen Ihre individuellen Aufgaben sowie notwendige Materialien für den Tag. Außerdem erhalten Sie Ihr Lunchpaket, damit Sie später Ihre Pause jederzeit nach Bedarf einlegen können. Sie können sich auch mit Wasser und Kaffee versorgen. Dies ist dann auch später an Getränkestationen jeder Zeit möglich.



10:30 Uhr: Vorbereitung

Damit später alles klappt, erhalten Sie eine Einweisung in den Tag. Im Probebetrieb werden die verschiedensten Prozesse und Konsultationen getestet, in der Regel proben Sie Abflüge und Ankünfte. Je nach Testszenario kann der hier beschriebene Ablauf und die Anfangszeiten von Ihrem Test abweichen. Nach der Einweisung nehmen Sie sich passend zu Ihren Aufgaben die benötigten Gepäckstücke von den Kofferbändern.

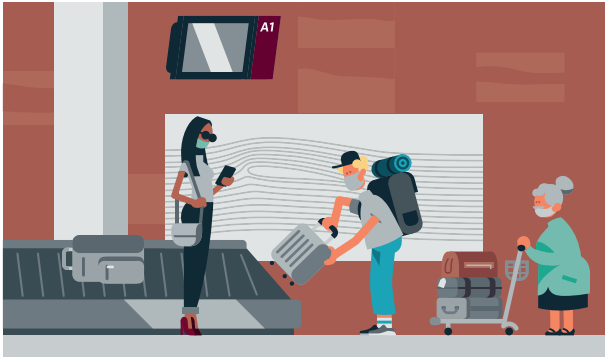


11:30 Uhr: Abflug

Im Standardfall starten Sie den Probebetrieb mit einem Abflug. Das Ziel und weitere Details dazu stehen in Ihren Aufgaben. Dazu müssen Sie etwa am Check-in-Counter einchecken oder Ihr Gepäck aufgeben. Im Anschluss durchlaufen Sie die Sicherheitskontrolle und je nach Reiseziel die Passkontrolle. Der Abflug endet mit dem Boarding. Anschließend steigen Sie statt in den Flieger in einen Bus.

Ihr Tag am BER

Typischer Ablauf des Probebetriebs



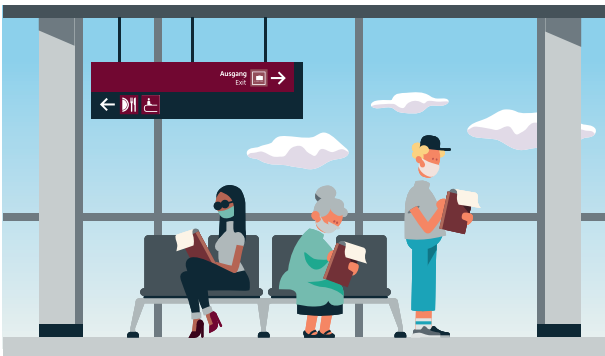
13:00 Uhr: Ankunft

Der Bus bringt Sie zu Ihrem Ankunftsgate. Jetzt sind Sie ein Passagier, der gerade in Berlin am BER gelandet ist. Gehen Sie zu den Gepäckausgabebändern und nehmen Ihre Koffer entgegen. Eventuell müssen Sie mit Passkontrolle einreisen.



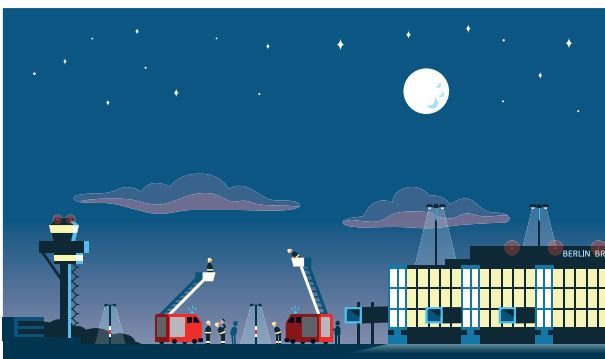
13:30 Uhr: Weitere Tests

Nachdem Sie das erste Mal angekommen sind, geht es in der Regel für Sie mit einer neuen Abflugs-Ankunftskombination weiter. Weitere mögliche Tests sind zum Beispiel das Umsteigen zwischen zwei Flügen oder auch die Evakuierung von Terminal oder Bahnhof. Alle nötigen Informationen erhalten Sie mit Ihren Aufgaben.



15:30 Uhr: Abschluss

Nach der letzten Ankunft ist der Probebetriebstag für Sie beendet. Während des Probebetriebs haben Sie immer wieder die Möglichkeit sich Notizen für Ihr Feedback zu machen. Am Ende des Tages sammeln wir Ihr Feedback ein und werten es im Anschluss aus. So können wir die Reise für die späteren Passagiere am BER verbessern. Sie können individuell abreisen.



Spezialprobebetriebe

Es wird einige Spezialprobebetriebe geben, diese sind bei der Terminauswahl gesondert gekennzeichnet. An diesen Terminen werden Notfallübungen oder Massenprobebetriebe durchgeführt. Außerdem gibt es Nachtprobebetriebe. Der Ablauf dieser Spezialprobebetriebe kann von dem dargestellten Ablauf abweichen.